

Одобрил: инж. Стоян Кръстанов
 /име, фамилия и подпис:/

дата: 10.11.14 г.,

№ и дата на удостоверение за упражняване на
 лесовъдска практика: 11303/10.05.2012г

Утвърдил:

име, фамилия, /подпис:

/попълва се само в случаите на чл. 53, ал. 4 от НСГ/

дата:г.,

№ и дата на удостоверение за упражняване на
 лесовъдска практика:

ТЕХНОЛОГИЧЕН ПЛАН №

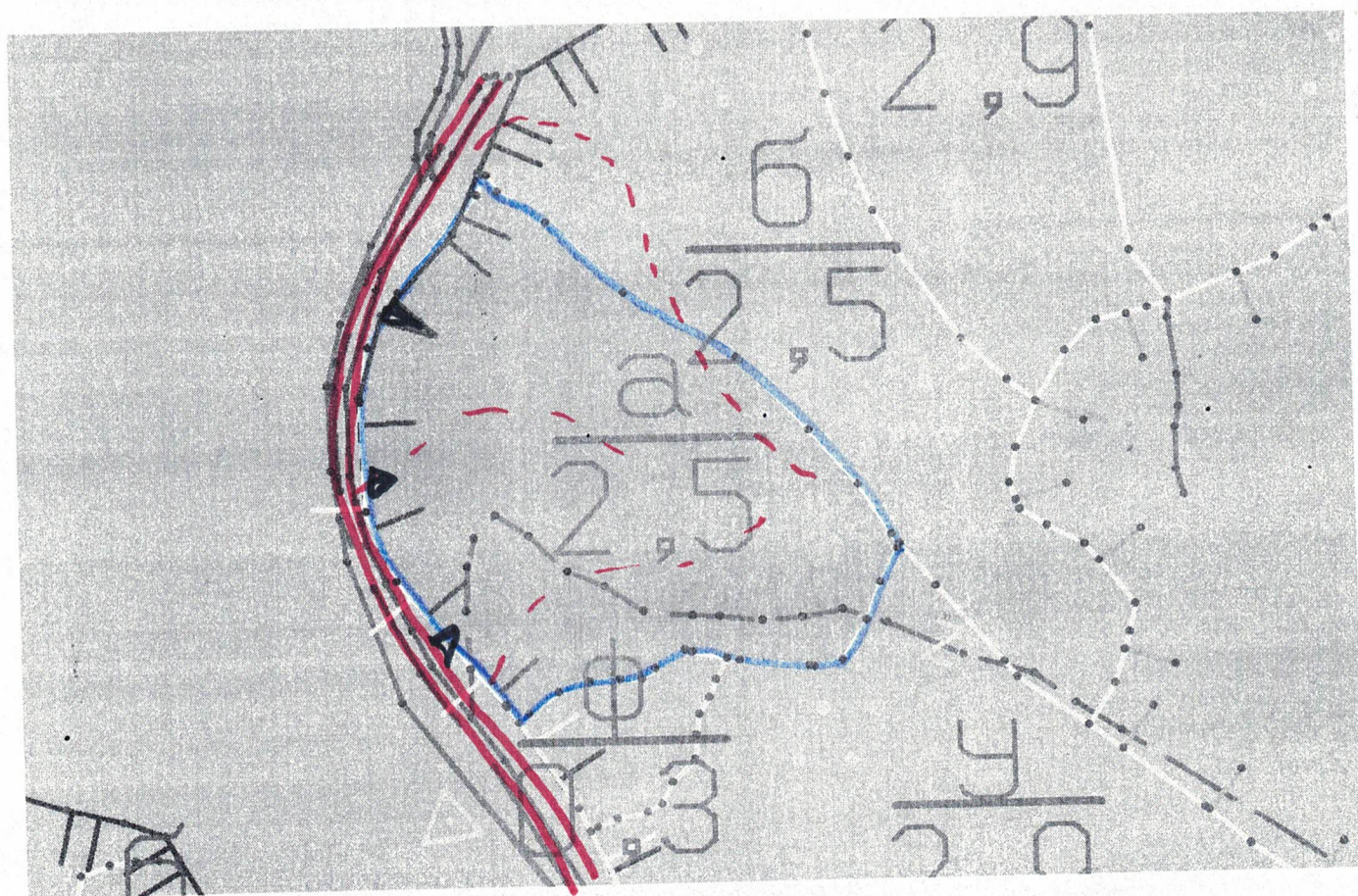
За добив на дървесина от отдел 125подотдел а

На ТП ДГС/ДДС/УОГС Петрич/попълва се само за държавни гори/

Община Петрич; Землище Петрич

имот с (кадастрален идентификатор/КВС) № /попълва се само за недържавни гори/

I. Схема за добива на дървесина от насаждението



Легенда:

± ± ± ± проектирани коларски вр. извозни пътища

--- съществуващи извозни пътища

--- съществуващ автомобилен път

~~~~~ просека

--- граница на отдел

»»»» проектирани тракторни вр. извозни пътища

▲ ▲ ▲ временен склад

xxxxxx трасе на въжена линия

==+== проектиран автомобилен път

.....

На схемата задължително се нанасят контурите на насаждението/имота, съществуващите и проектирани временни горски пътища, просеките, просеките за въжени линии, извозни пътища, временни складове както и връзката им със съществуващата автомобилна пътна мрежа.

### II. Характеристика на насаждението

1. Вид на сечта Ел. родирска ..... / интензивност 15 %

Втори вид сеч ..... / интензивност ..... %

2. Площ на подотдела 2,5 ха Размер на сечицето 2,5 ха

3. Състав по план/програма ЕБ, ББ, ЗЛБ, КБ, Р ..... действителен ЕБ, ББ, ЗЛБ, КБ, Р, АК

4. Запас на 1 ха: с клони 280 куб.м/ха без клони 640 куб. м/ха.



5. Среден наклон на терена .....25.....градуса.

6. Очакван добив от маркираната дървесина ..... 37 ..... лежаща маса, куб.м.

| дърв. вид |    |    |    |     | дърв. вид |    |    |    |     |  |              |
|-----------|----|----|----|-----|-----------|----|----|----|-----|--|--------------|
| категория | ЕБ | ББ | АК | ГБР | категория | ЕБ | ББ | АК | ГБР |  |              |
| едра      | 9  | 4  | —  | —   | дребна    | 2  | —  | —  | —   |  | Вър-<br>шина |
| средна    | 40 | 10 | —  | —   | дърва     | 13 | 5  | 2  | 2   |  |              |

7.Наличие и характеристика на подраста преди сечта (състав, възраст, средна височина, % на покритие) *Наличие на подраст от кст и зимен дъб по цялата площ*

8. Средно извозно разстояние ... 100

9. Други характеристики на насаждението (токовища, сватбовища, надлесни дървета, сервитути, защитени територии, Натура 2000, защитени видове описани в доклада за гори с висока консервационна стойност, мъртва дървесина, вододайни зони, биологично разнообразие и др.) ..... ВКСН\_33\_ДХ-Спазване на режимите в ПУ и заповедите за обявяване. При прореждане на сечи се запазват стояща и лежаща мъртва дървесина, и загиващи дървета които не са по-малко от 10% от запаса на насаждението преди сечка, като не по-малко от 5% стояща мъртва дървесина. Мъртви дървета застрашаващи безопасността на хора и съоръжения в гората се повалят и оставят като лежаща мъртва дървесина. При провеждане на отгледни сечи - не се допуска еднократно отсичане на повече от 25% от запаса на насаждението; Склонеността и пълнотата след сечта не трябва да е по-малка от 0,7. Приоритет имат възобновителните сечи с дълъг възобновителен период. При провеждане на възобновителни сечи не се допуска еднократно отсичане на повече от 25% от запаса на насаждението. Клоните и остатъците от сечта се оставят равномерно разпръснати в местата на падане на дърветата извън местата с подраст. Извозът на отсечената дървесина се извършва само на секции. Използват се техника и технологии с които в минимална степен се нарушава растителната и почвената покривка и пътната инфраструктура. ВКС-2- Запазване на ландшафта. Дългосрочни възобновителни сечи. Естествено възобновяване. Местни видове. Да не се намалява процента на лесистост. Да се поддържа определено количество мъртва дървесина, дървета с хралуни и стари дървета. Пост. в течение- Буферна зона >> 15 м (до 5% инт.). Да не се замърсява/пресича без зац. съоръжения. Не се допуска остатъци от сечта във водното течение. Остатъци от сечта (клони, връшки и др.) не се складират в и в непосредствена близост до постоянни и непостоянни водни течения. Остатъци от сечта попаднали във водното течение или речното легло, се отстраняват своевременно.

### III. Технологични указания и параметри на технологичната инфраструктура

1. Дървесината в насаждението да се добива при спазване на технологичната схема по т. I

2. Сечта ще се извършва с (моторен трион, ръчно, машини; кастренето на отсечените стъбла се извършва: в сечище, на временен склад)

3. Извозът от сечището до временните складове ще се осъществява с животински  
села или специализиранс горски техникум на (цели стъбла, дълги/къси  
секции, сортименти, чипс и др.; с влячене по терена, изцяло натоварени).

4. Проектирани нови горски автомобилни пътища съгласно Наредба 5 за строителството в горските територии без промяна на предназначението им: дължина ..... м. широчина ..... м.

5. Изграждане/ремонт на временни извозни горски пътища (вярното се подчертава):

5.1. Тракторни – допустимо разстояние между тях .....м (не по-малко от 40 м), дължина .....м, широчина 4 м.

5.2. Коларски - разстояние между тях.....м (не по-малко от 40 м), дължина .....м, широчина 4 м.  
посеки за въздушни линии.....м (не по-малко от 40 м), дължина .....м, широчина ... м

6. Просеки за въжени линии: ..... бр.

7. Направление просеки ..... бр.  
допустимо расстояние между просеками ..... м., длина ..... м., ширина ..... м.

7. Направа на просеки .....бр.

8. Изгладжана на нови временни скалари (5):  
 допустимо растојание между тях ..... м., должина ..... м., широчина ..... м.

8. Изграждане на нови временни складове (бр., площ в ха) .....

9. Мерки за опазване на оставащите на корен дървета, подраста, младияка и почвата

10. Начини на почистване на сечището: ръчно, машинно, химично, биологично

11. Материалите ще се извозят до временен склад

когато мястото на временния склад няма данни, позволяващи точното му определяне или попада извън мащаба на схемата по т. 1, се посочват географските му координати в градуси, минути и секунди.

12. Други указанија: Спољнава из Тех. план 437

13. Всички операции по ползването на горските територии на определените за това места.

13. Всички операции по подготвителните и основните работи да се извършват съгласно изискванията на Правилника за здравословни и безопасни условия на труд в горите и правилата за противопожарна безопасност в горите.

Исполнитель: Иванов Иван Иванович Подпись, имя и фамилия/

Място на издаване: Лерик

№ и дата на удостоверението за упражняване на  
лесовъдска практика: 6082/26.03.2015 г.

ЗАПОЗНАТ с технологичния план: ...../попълва се след издаването на позволителното за сеч/  
Лице по чл. 108, ал. 2 от ЗГ, на което е издадено позволително за сеч № .....

№ и дата на удостоверението за упражняване на лесовъдска практика: .....



Одобрил: инж. Станислав П. П.

/име, фамилия и подпис:/

дата: 10.11.2019 г.,№ и дата на удостоверение за упражняване на лесовъдска практика: 1303/10.05.2019

Утвърдил: .....

име, фамилия, /подпис: .....

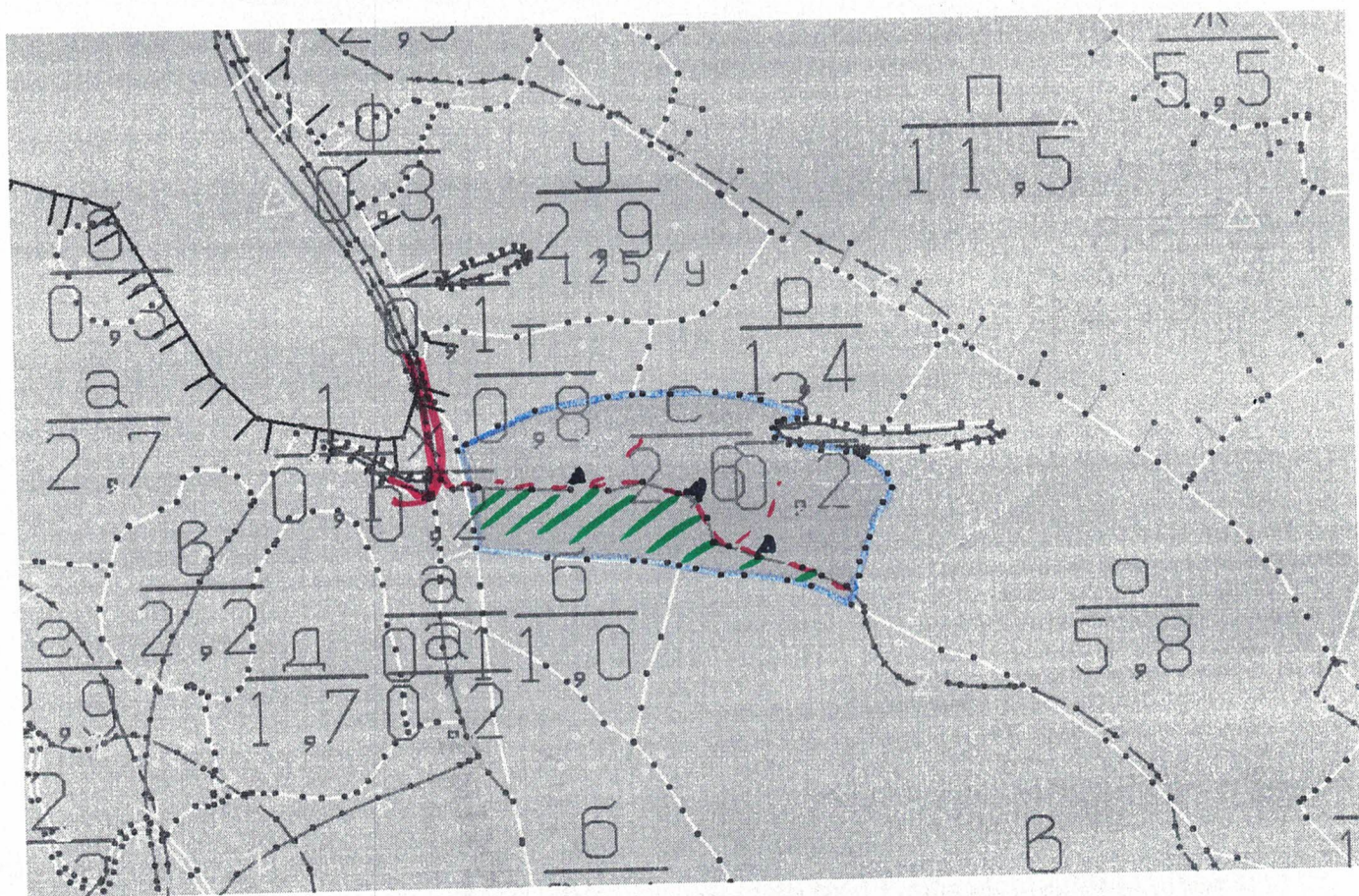
/попълва се само в случаите на чл. 53, ал. 4 от НСГ/

дата: ..... г.,

№ и дата на удостоверение за упражняване на лесовъдска практика: .....

**ТЕХНОЛОГИЧЕН ПЛАН № ....**За добив на дървесина от отдел 125 подотдел СНа ТП ДГС/ДЛС/УОГС Петрич /попълва се само за държавни гори/Община Петрич; Землище Петрич;

имот с (кадастрален идентификатор/КВС) №..... /попълва се само за недържавни гори/

**I. Схема за добива на дървесина от насаждението****Легенда:**

++++ проектирани коларски вр. извозни пътища

- - - - - съществуващи извозни пътища

- - - - - съществуващ автомобилен път

~~~~~ просека

- граница подотдел

»»»» проектирани тракторни вр. извозни пътища

▲▲▲▲ временен склад

xxxxxx трасе на въжена линия

=+=+=+ проектиран автомобилен път

- неусловна

На схемата задължително се нанасят контурите на насаждението/имота, съществуващите и проектирани временни горски пътища, просеките, просеките за въжени линии, извозни пътища, временни складове както и връзката им със съществуващата автомобилна пътна мрежа.

II. Характеристика на насаждението1. Вид на сечта Елорова гора /интензивност 15%

Втори вид сеч /интензивност%

2. Площ на подотдела 2.6 ха Размер на сечището 2.6 ха3. Състав по план/програма ББ, КС, КСР, действителен ББ, КС, КСР, 20.54. Запас на 1 ха: с клони 510 куб.м/ха, без клони 380 куб. м/ха.

5. Среден наклон на терена ...31.....градуса.

6. Очакван добив от маркираната дървесина53.....лежаща маса, куб.м.

| | | | | | | | | | | | | | | |
|---------------------|----|--|--|--|--|---------------------|----|--|--|--|--|--|---------|--|
| дърв. вид категория | ББ | | | | | дърв. вид категория | ББ | | | | | | | |
| едра | 1 | | | | | дребна | 1 | | | | | | | |
| средна | 39 | | | | | дърва | 6 | | | | | | вършина | |

7.Наличие и характеристика на подраства преди сечта (състав, възраст, средна височина, % на покритие) Наличие на подраст от 30Б и КСТ

8. Средно извозно разстояние 102;

9. Други характеристики на насаждението (поковица, сватбовица, надлесни дървета, сервитути, защитени територии, Натура 2000, защитени видове описани в доклада за гори с висока консервационна стойност, мъртва дървесина, вододобни зони, биологично разнообразие и др.) ВКС-Л 33 ДХ-Спазване на режимите в ПУ и заповедите за обявяване. При прорезждане на сечи се запазват стояща и лежаща мъртва дървесина, и загиващи дървета които не са по-малко от 10% от запаса на насаждението преди сечка, като не по-малко от 5% стояща мъртва дървесина. Мъртви дървета застрашаващи безопасността на хора и съоръжения в гората се повалят и оставят като лежаща мъртва дървесина. При провеждане на отгледни сечи - не се допуска еднократно отсичане на повече от 25% от запаса на насаждението. Склопеността и пълнотата след сечта не трябва да е по-малка от 0,7. Приоритет имат възобновителните сечи с дълъг възобновителен период. При провеждане на възобновителни сечи не се допуска еднократно отсичане на повече от 25% от запаса на насаждението. Клоните и остатъците от сечта се оставят равномерно разпръснати в местата на падане на дърветата извън местата с подраст. Извозът на отсечената дървесина се извършва само на секции. Използват се техника и технологии с които в минимална степен се нарушава растителната и почвената покривка и пътната инфраструктура. ВКС-2- Запазване на ландшафта. Дългосрочни възобновителни сечи. Естествено възобновяване. Местни видове. Да не се намалява процента на лесистост. Да се поддържа определено количество мъртва дървесина, дървета с хралупи и стари дървета. Пост. в течение- Буферна зона >> 15 м (до 5% инт). Да не се замърсява/пресича без зац. съоръжение. Не се допуска остатъци от сечта във водното течение. Остатъци от сечта (клони, връшки и др.) не се складират в и в непосредствена близост до постоянни и непостоянни водни течения. Остатъци от сечта попаднали във водното течение или речното легло, се отстраняват своевременно.

III. Технологични указания и параметри на технологичната инфраструктура

1. Дървесината в насаждението да се добива при спазване на технологичната схема по т. I

2. Сечта ще се извършва с (моторен трион, ръчно, машини: кастренето на отсечените стъбла се извършва: в сечище, на временен склад)

3. Извозът от сечището до временните складове ще се осъществява с животинска сила или специализирани др. техника на (цели стъбла, дълги/къси секции, сортименти, чипс и др.; с влячене по терена изцяло натоварени).

4. Проектирани нови горски автомобилни пътища съгласно Наредба 5 за строителството в горските територии без промяна на предназначението им: дължинам. широчинам.

5. Изграждане/ремонт на временни извозни горски пътища (вярното се подчертава):

5.1. Тракторни – допустимо разстояние между тяхм (не по-малко от 40 м), дължинам, широчина 4 м.

5.2. Коларски - разстояние между тяхм (не по-малко от 40 м), дължинам, широчинам

6. Просеки за въжени линии:бр.

допустимо разстояние между просекитем., дължинам., широчинам.

7. Направа на просекибр.

допустимо разстояние между тяхм., дължинам., широчинам.

8. Изграждане на нови временни складове (бр., площ в ха)

9. Мерки за опазване на оставащите на корен дървета, подраства, младияка и почвата Опазване оставащите дървета и подраства

10. Начини на почистване на сечището Раздържане по дължината

11. Материалите ще се извозят до временен склад.....

когато мястото на временния склад няма данни, позволяващи точното му определяне или попада извън мащаба на схемата по т. I, се посочват географските му координати в градуси, минути и секунди.

12. Други указания: Спазване тех. план ~ 31

Да се изнасят битовите отпадъци от сечището извън горските територии на определените за това места.

13. Всички операции по подготвителните и основните работи да се извършват съгласно изискванията на Правилника за здравословни и безопасни условия на труд в горите и правилата за противопожарна безопасност в горите.

Изготви. Ел. 98 от 2018 /подпис, име и фамилия/

дата: 14.04.2018

Място на издаване: Лесовъдска

№ и дата на удостоверение за упражняване на

лесовъдска практика: 6082/26.02.2018

ЗАПОЗНАТ с технологичния план:

Лицето по чл. 108, ал. 2 от ЗГ, на което е издадено разрешително за сеч №

/трите имена, подпис, дата - /

№ и дата на удостоверение за упражняване на лесовъдска практика:

УТВЪРДИЛ:.....

име, фамилия, / подпись:

/попълва се само в случаите на чл. 53, ал. 4 от НСГ/

дата:.....Г.,

№ и дата на удостоверението за упражняване на
лесовъдска практика:

№ и дата на удостоверение за упражняване на лесовъдска практика: 1303/10.05.2012

ТЕХНОЛОГИЧЕН ПЛАН №

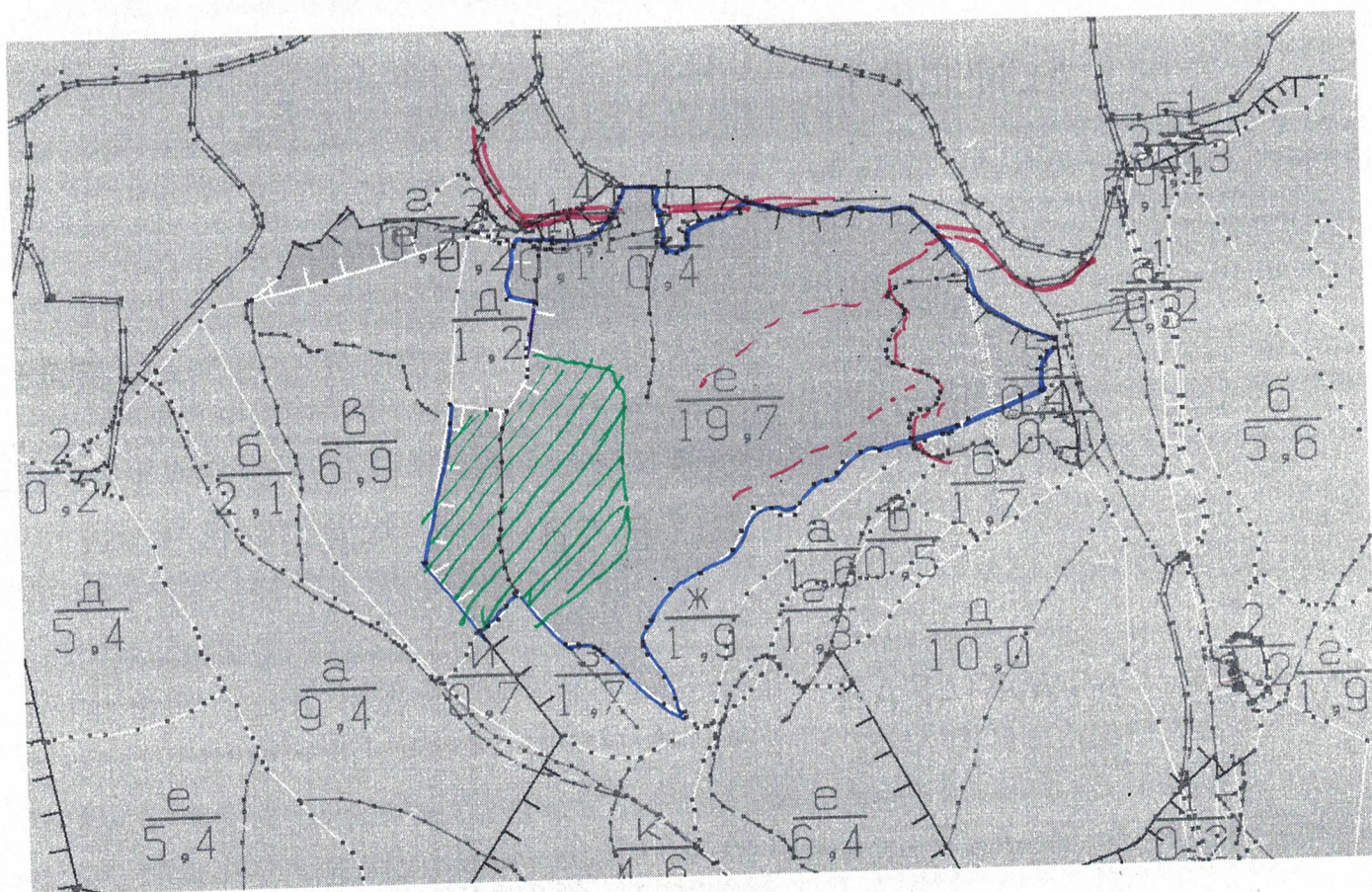
За добив на дървесина от отдел.....подотдел.....

На ТП ДГС/ДЛС/УОГС..... Дериг /потъхва се само за държавни гори/

Община Петрич; Землище Петрич

ОбщинаБургас....., ЗемлищеБургас.....
имот с (кадастрален идентификатор/КВС) №....., /попълва се само за недържавни гори/

I. Схема за добива на дървесина от насаждението




Легенда:

| | |
|---------|---|
| ± ± ± ± | проектирани коларски вр. извозни пътища |
|---------|---|

съществуващи извозни пътища

 съществуващ автомобилен път

 просека

 - граница потока

→→→→ проектирани тракторни вр. извозни пътища

▲▲▲ временен склад

XXXXXX трасе на въжена линия

==+==+==+== проектиран автомобилен път

Угнетеност - неусвояема храна

На схемата задължително се нанасят контурите на насаждението/имота, съществуващите и проектирани временни горски пътища, просеките, просеките за въжени линии, извозни пътища, временни складове както и връзката им със съществуващата автомобилна пътна мрежа.

II. Характеристика на насаждението

1. Вид на сечта Директорване / интензивност 20 %
/ интензивност %

Втори вид сеч ха

2. Площ на подотдела 197 ха Размер на сечището..... ха

3. Състав по план/програма 33,30 м, 100,50 м, 60 м, действителен: 100,50 м
4. Запас на 1 ха: с клони.....куб.м/ха, без клони 1230 куб. м/ха.

...рада постоји и рад са...

6. Очакван добив от маркираната дървесиналежаща маса, куб.м.

| | | | | | | | | | | | |
|------------------|----|------|-----|----|--------|---------------------|----|------|-----|----|--------|
| дърв. вид | | | | | | лежаща маса, куб.м. | | | | | |
| категория | 66 | 3агп | 3аБ | КС | лм/100 | дърв. вид | 66 | 3агп | 3аБ | КС | лм/100 |
| едра | 50 | 51 | | | 7- | дребна | - | 5 | | | 7- |
| средна | 48 | 24 | | | 7- | дърва | 14 | 9 | 117 | 14 | 50/14 |
| Наличие и размер | | | | | | вършина | | | | | |

Наличие и характеристика на подраста преди сечта (състав, възраст, средна височина, % на покритие) Наличие на подраст от Кестен и Зимен дъб

8. Средно извозно разстояние 140

9. Други характеристики на насаждението (токовища, сватбовища, надлесни дървета, сервитути, защитени територии, Natura 2000, защитени видове описани в доклада за гори с висока консервационна стойност, мъртва дървесина, вододайна зона, биологично разнообразие и др.) ВКСЛ_33_ДХ-Спазване на режимите в ПУ и заповедите за обявяване. При прореждане на сечи се запазват стояща и лежаща мъртва дървесина, и загиващи дървета които не са по-малко от 10% от запаса на насаждението преди сечка, като не по-малко от 5% стояща мъртва дървесина. Мъртви дървета застрашаващи безопасността на хора и съоръжения в гората се повялят и оставят като лежаща мъртва дървесина. При провеждане на отгледни сечи - не се допуска еднократно отсичане на повече от 25% от запаса на насаждението. Скопеността и пълнотата след сечта не трябва да е по-малка от 0,7. Приоритет имат възобновителните сечи с дълъг възобновителен период. При провеждане на възобновителни сечи не се допуска еднократно отсичане на повече от 25% от запаса на насаждението. Клоните и остатъците от сечта се оставят равномерно разпръснати в местата на падане на дърветата извън местата с подраст. Извозът на отсечената дървесина се извършва само на секции. Използват се техника и технологии с ВКС-2- Запазване на ландшафта. Дългосрочни възобновителни сечи. Естествено възобновяване. Местни видове. Да не се намалява процента на лесистост. Да се поддържа определено количество мъртва дървесина, дървета с хралупи и стари дървета. Пост. в течение- Буферна зона >> 15 м (до 5% инт). Да не се замърсява/пресича без зац. съоръжения. Не се допуска остатъци от сечта във водното течение. Остатъци от сечта (клони, връшки и др.) не се складират в и в непосредствена близост до постоянни и непостоянни водни течения. Остатъци от сечта попаднали във водното течение или речното легло, се отстраняват своевременно.

II. Технологични указания и параметри на технологичната инфраструктура

Счита се за извършва с (моторен тролей, при спазване на технологичната схема по т. I

Счита се, че се извършва с (моторен трион, ръчно, машини; кастренето на отсечените стъбла се извършва: в сечище, на временен склад)

Извозът от сечището до временните складове ще се осъществява с специализиран
юрска техника и/или животински сили на (цели стъбла, дъгли/къси
сучии, сортименти, чипс и др.; с влачене по терена, изцяло натоварени).

Проектирани нови горски автомобилни пътища съгласно Наредба 5 за строителството в горските територии без промяна на еднозначението им: дължинам. широчинам.
Изграждане/реконструкция на горски пътищам. широчинам.

Изграждане/ремонт на временни извозни горски пътища (вярното се подчертава):

5.1. Тракторни – допустимо разстояние между тяхм (не по-малко от 40 м), дължинам, ширина 4 м.

5.2. Коларски - разстояние между тях.....м (не по-малко от 40 м), дължинам, ширина ... м

Просеки за въжени линии: бр.

Просеки за вжени линии: м (не по-малко от 40 м), дължина м, ширина м.
 пусимо разстояние между просеките м., дължина м., широчина м.
 Направа на просеки бр.

Изграждане на нови временни складове (бр., площ в ха) М., ширина М., дължина М.

Мерки за опазване на оставащите на корен дървета, подраста, младияка и почвата

Материалите ще се извозят до временен склад.....
 ато мястото на временния склад няма данни, позволяващи точното му определяне или попада извън мащаба на схемата по т. I.
 Други указания: *Спасване на 70-те*

Други указания: Спазване на тех. план

ОТЕ
10 Нуровит /подпись, имя и фамилия/

ГО на издаване. *История*

дата на удостоверението за упражняване на
въдска практика: 6082/26.03.2014

ОЗНАТ с технологичния план:/попълва се след издаването на разрешителното за сеч/
то по чл. 108, ал. 2 от ЗГ, на което е издадено разрешително за сеч №

..... / трите имена, подпис, дата - /
дата на удостоверението за упражняване на лесовъдска практика:

Одобрил: Ел. 98 от
НУРВЦОГТиме, фамилия и подпис: инж. Стефан Христова

/име, фамилия и подпис:/

дата: 10.11.17 г.,№ и дата на удостоверение за упражняване на лесовъдска практика: 1303/10.06.2012г.

Утвърдил:

име, фамилия, /подпис:

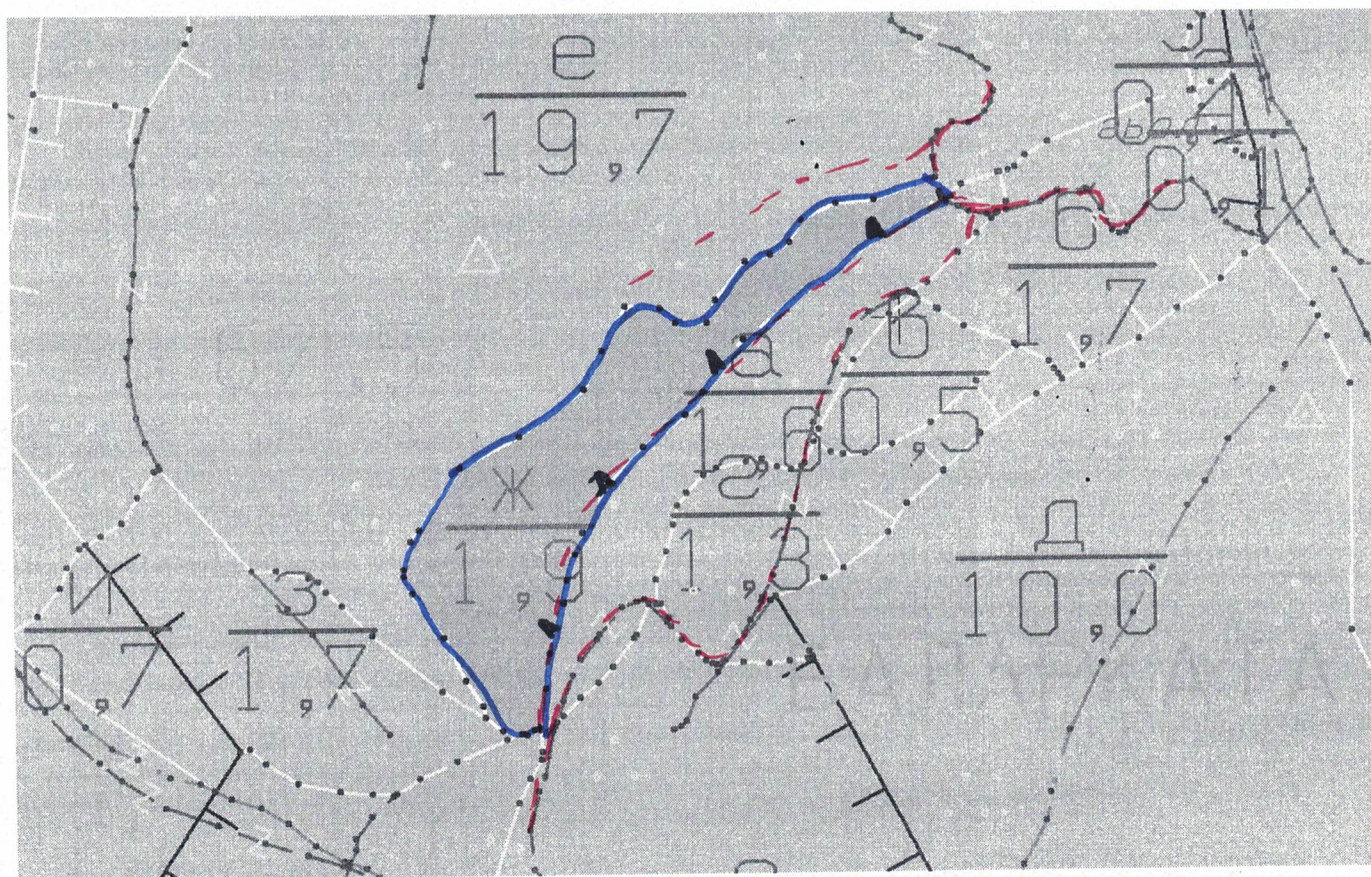
/попълва се само в случаите на чл. 53, ал. 4 от НСГ/

дата: г.,

№ и дата на удостоверение за упражняване на лесовъдска практика:

ТЕХНОЛОГИЧЕН ПЛАН №За добив на дървесина от отдел. 126 подотдел. 24На ТП ДГС/ДЛС/УОГС Дериз /попълва се само за държавни гори/Община Дериз; Землище Дериз;

имот с (кадастрален идентификатор/КВС) № /попълва се само за недържавни гори/

I. Схема за добива на дървесина от насаждението**Легенда:**

±±±±± проектирани коларски вр. извозни пътища

— — — — — съществуващи извозни пътища

= = = = = съществуващ автомобилен път

~~~~~ просека

— — — — — граница поземка

»»»»» проектирани тракторни вр. извозни пътища

▲▲▲ временен склад

xxxxxxx трасе на въжена линия

=+=+= проектиран автомобилен път

.....

На схемата задължително се нанасят контурите на насаждението/имота, съществуващите и проектирани временни горски пътища, просеките, просеките за въжени линии, извозни пътища, временни складове както и връзката им със съществуващата автомобилна пътна мрежа.

**II. Характеристика на насаждението**1. Вид на сечта ..... Продукция ..... / интензивност ..... %

Втори вид сеч ..... / интензивност ..... %

2. Площ на подотдела ..... 1,9 ..... ха Размер на сечището ..... 1,9 ..... ха3. Състав по план/програма ..... 26,305, кг ....., действителен ..... 26,305, кг .....4. Запас на 1 ха: с клони ..... 1090 ..... куб.м/ха, без клони ..... 220 ..... куб. м/ха.

1168,177



5. Среден наклон на терена ....12....градуса.

6. Очакван добив от маркираната дървесина .....лежаща маса, куб.м.

|                     |     |  |  |  |  |                     |    |  |  |  |  |  |         |
|---------------------|-----|--|--|--|--|---------------------|----|--|--|--|--|--|---------|
| дърв. вид категория | 86  |  |  |  |  | дърв. вид категория | 86 |  |  |  |  |  |         |
| едра                | 57  |  |  |  |  | дребна              | 4  |  |  |  |  |  | вършина |
| средна              | 126 |  |  |  |  | дърва               | 33 |  |  |  |  |  |         |

7.Наличие и характеристика на подраства преди сечта (състав, възраст, средна височина, % на покритие) Наличие на подраст от 315 и 8 сг

8. Средно извозно разстояние 60.....;

9. Други характеристики на насаждението (токовица, сватбовица, надлесни дървета, сервитути, защитени територии, Натура 2000, защитени видове описани в доклада за гори с висока консервационна стойност, мъртва дървесина, вододайки зони, биологично разнообразие и др.) .....ВКС-ТЛ 33 ДХ-Спазване на режимите в ПУ и заповедите за обявяване. При прореждане на сечи се запазват стояща и лежаща мъртва дървесина, и загиващи дървета които не са по-малко от 10% от запаса на насаждението преди сечка, като не по-малко от 5% стояща мъртва дървесина. Мъртви дървета застрашаващи безопасността на хора и съоръжения в гората се повялят и оставят като лежаща мъртва дървесина. При провеждане на отгледни сечи - не се допуска еднократно отсичане на повече от 25% от запаса на насаждението: Склопеността и пълнотата след сечта не трябва да е по-малка от 0,7. Приоритет имат възобновителните сечи с дълъг възобновителен период. При провеждане на възобновителни сечи не се допуска еднократно отсичане на повече от 25% от запаса на насаждението. Клоните и остатъците от сечта се оставят равномерно разпръснати в местата на падане на дърветата извън местата с подраст. Извозът на отсечената дървесина се извършва само на секции. Използват се техника и технологии с които в минимална степен се нарушава растителната и почвената покривка и пътната инфраструктура. ВКС-2- Спазване на ландшафта. Дългосрочни възобновителни сечи. Естествено възобновяване. Местни видове. Да не се намалява процента на лесистост. Да се поддържа определено количество мъртва дървесина, дървета с хралупи и стари дървета. Пост. в течение- Буферна зона >> 15 м (до 5% инт.). Да не се замърсява/пресича без зац. съоръжение. Не се допуска остатъци от сечта във водното течение. Остатъци от сечта (клони, връшки и др.) не се складират в и в непосредствена близост до постоянни и непостоянни водни течения. Остатъци от сечта попаднали във водното течение или речното легло, се отстраняват своевременно.

### III. Технологични указания и параметри на технологичната инфраструктура

1. Дървесината в насаждението да се добива при спазване на технологичната схема по т. I

2. Сечта ще се извършва с (моторен трион, ръчно, машини; кастренето на отсечените стъбла се извършва: в сечище, на временен склад)

3. Извозът от сечището до временните складове ще се осъществява сб. специализиран горска техника и/или животинско сил на (цели стъбла, дълги/къси секции, сортименти, чипс и др.; с влачене по терена, изцяло натоварени).

4. Проектирани нови горски автомобилни пътища съгласно Наредба 5 за строителството в горските територии без промяна на предназначението им: дължина .....м. ширина .....м.

5. Изграждане/ремонт на временни извозни горски пътища (вярното се подчертава):

5.1. Тракторни – допустимо разстояние между тях .....м (не по-малко от 40 м), дължина .....м, ширина 4 м.

5.2. Коларски - разстояние между тях .....м (не по-малко от 40 м), дължина .....м, ширина ... м

6. Просеки за въжени линии: ..... бр.

допустимо разстояние между просеките ..... м., дължина ..... м., ширина ..... м.

7. Направа на просеки .....бр.

допустимо разстояние между тях .....м., дължина .....м., ширина ..... м.

8. Изграждане на нови временни складове (бр., площ в ха) .....

9. Мерки за опазване на оставащите на корен дървета, подраства, младияка и почвата Опазване оставащи дървостоя и подраст

10. Начини на почистване на сечището Развържк бершища по улава тиг

11. Материалите ще се извозят до временен склад.....

когато мястото на временния склад няма данни, позволяващи точното му определяне или попада извън мащаба на схемата по т. I, се посочват географските му координати в градуси, минути и секунди.

12. Други указания: Спазване на тес. план

Да се изнасят битовите отпадъци от сечището извън горските територии на определените за това места.

13. Всички операции по подготвителните и основните работи да се извършват съгласно изискванията на Правилника за здравословни и безопасни условия на труд в горите и правилата за противопожарна безопасност в горите.

Изготв 20.08.07 Кирека Траяс /подпис, име и фамилия/

Дата: 20.08.07

Място на издаване: Горс

№ и дата на удостоверение за упражняване на лесовъдска практика: 6082/16.02.2012

ЗАПОЗНАТ с технологичния план: ...../попълва се след издаването на разрешителното за сеч/  
Лицето по чл. 108, ал. 2 от ЗГ, на което е издадено разрешително за сеч № .....

/трите имена, подпис, дата -/

№ и дата на удостоверение за упражняване на лесовъдска практика: .....



Одобрил:.....

инж. Стоян Димитров

/име, фамилия и подпис:/.....

дата: 10.11.14

№ и дата на удостоверение за упражняване на лесовъдска практика: 1303/10.05.2012г

Утвърдил:.....

име, фамилия, /подпис:.....

/попълва се само в случаите на чл. 53, ал. 4 от НСГ/

дата:.....г.,

№ и дата на удостоверение за упражняване на лесовъдска практика: .....

## ТЕХНОЛОГИЧЕН ПЛАН № ....

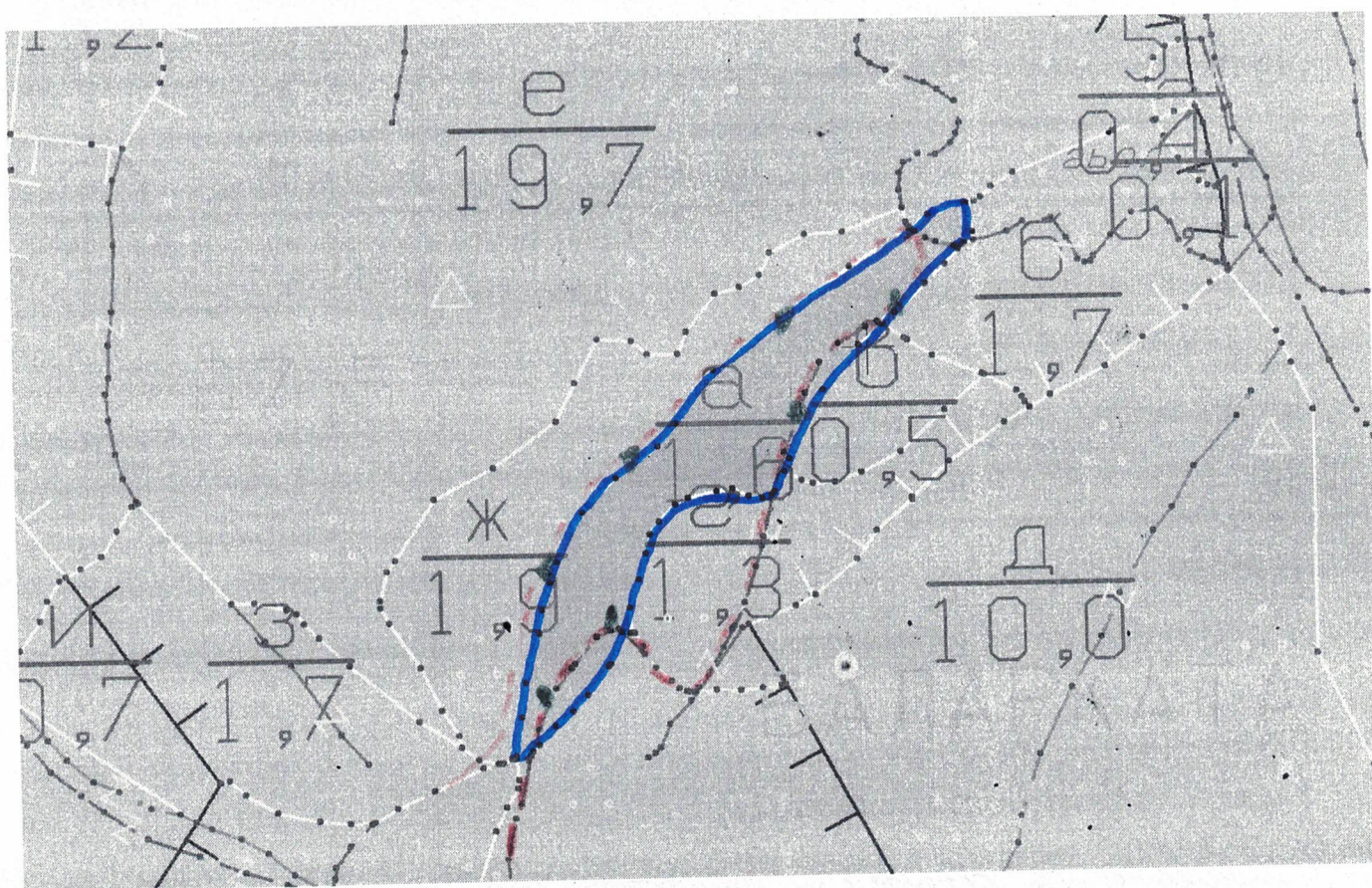
За добив на дървесина от отдел..... 127.....подотдел..... а

На ТП ДГС/ДЛС/УОГС..... Петрич...../попълва се само за държавни гори/

Община..... Петрич.....; Землище..... Петрич.....;

имот с (кадастрален идентификатор/КВС) №.....,...../попълва се само за недържавни гори/

## I. Схема за добива на дървесина от насаждението



## Легенда:

±±±± проектирани коларски вр. извозни пътища

--- съществуващи извозни пътища

==== съществуващ автомобилен път

~~~~~ просека

[blue line] - граница насаждение

»»»» проектирани тракторни вр. извозни пътища

▲▲▲ временен склад

xxxxxx трасе на въжена линия

==+== проектиран автомобилен път

.....

На схемата задължително се нанасят контурите на насаждението/имота, съществуващите и проектирани временни горски пътища, просеките, просеките за въжени линии, извозни пътища, временни складове както и връзката им със съществуващата автомобилна пътна мрежа.

II. Характеристика на насаждението

1. Вид на сечта..... Дробирка...../ интензивност 15 %

Втори вид сеч...../ интензивност..... %

2. Площ на подотдела 1.6 ха Размер на сечището 1.6 ха

3. Състав по план/програма..... действителен.....

4. Запас на 1 ха: с клони..... 730 куб.м/ха, без клони 100 куб. м/ха.

6. Очакван добив от маркираната дървесина 153 лежаща маса, куб.м.

7.Наличие и характеристика на подраста преди сечта (състав, възраст, средна височина, % на покритие) Наличие на подраст от кестен и зимен дъб

9. Други характеристики на насаждението (токовица, сватбовица, надлесни дървета, сервитутни, защитени територии, Натура 2000, защитени видове описани в доклада за горн с висока консервационна стойност, мъртва дървесина, вододайни зони, биологично разнообразие и др.) ВКСЛ 33 ДХ-Спазване на режимите в ПУ и заповедите за обявяване. При прореждане на сечи се запазват стояща и лежаща мъртва дървесина, и загиващи дървета които не са по-малко от 10% от запаса на насаждението преди сечка, като не по-малко от 5% стояща мъртва дървесина. Мъртви дървета застрашаващи безопасността на хора и съоръжения в гората се повялят и оставят като лежаща мъртва дървесина. При провеждане на отгледни сечи - не се допуска еднократно отсичане на повече от 25% от запаса на насаждението; Склонеността и пълнотата след сечта не трябва да е по-малка от 0,7. Приоритет имат възобновителните сечи с дълъг възобновителен период. При провеждане на възобновителни сечи не се допуска еднократно отсичане на повече от 25% от запаса на насаждението. Клоните и остатъците от сечта се оставят равномерно разпръснати в местата на падане на дърветата извън местата с подраст. Извозът на отсечената дървесина се извършва само на секции. Използват се техника и технологии с които в минимална степен се нарушава растителната и почвената покривка и пътна инфраструктура. ВКС-2- Запазване на ландшафта. Дългосрочни възобновителни сечи. Естествено възобновяване. Местни видове. Да не се намалява процента на лесистост. Да се поддържа определено количество мъртва дървесина, дървета с хралупи и стари дървета. Пост. в течение- Буферна зона>>15 м (до 5% инт). Да не се замърсява/пресича без зац. съоръжения. Не се допуска остатъци от сечта във водното течение. Остатъци от сечта (клони, връшките и др.) не се складират в и в непосредствена близост до постоянни и непостоянни водни течения. Остатъци от сечта попаднали във водното течение или речното легло, се отстраняват своевременно.

3. Извозът от сечището до временните складове ще се осъществява с специализиран
горски трактор и жибогинска сила на (цели ствола, дълги/къси
секции, сортименти, чипс и др.; с влачене по терена, изцяло натоварени).

9. Мерки за опазване на оставащите и корен дървета, подраста, младиянка и почвата

12. Други указания: Спазване на технологичния план

№ и дата на удостоверението за упражняване на лесовъдска практика: 6082/26.03.2024

№ и дата на удостоверението за упражняване на лесовъдска практика:

Одобрил:

инж. Стоян Желязов

/име, фамилия и подпис:/

дата: 10-11-14 г.,

№ и дата на удостоверение за упражняване на лесовъдска практика: 303/10.05.14

Утвърдил:

име, фамилия, /подпис:

/попълва се само в случаите на чл. 53, ал. 4 от НСГ/

дата:г.,

№ и дата на удостоверение за упражняване на лесовъдска практика:

ТЕХНОЛОГИЧЕН ПЛАН №

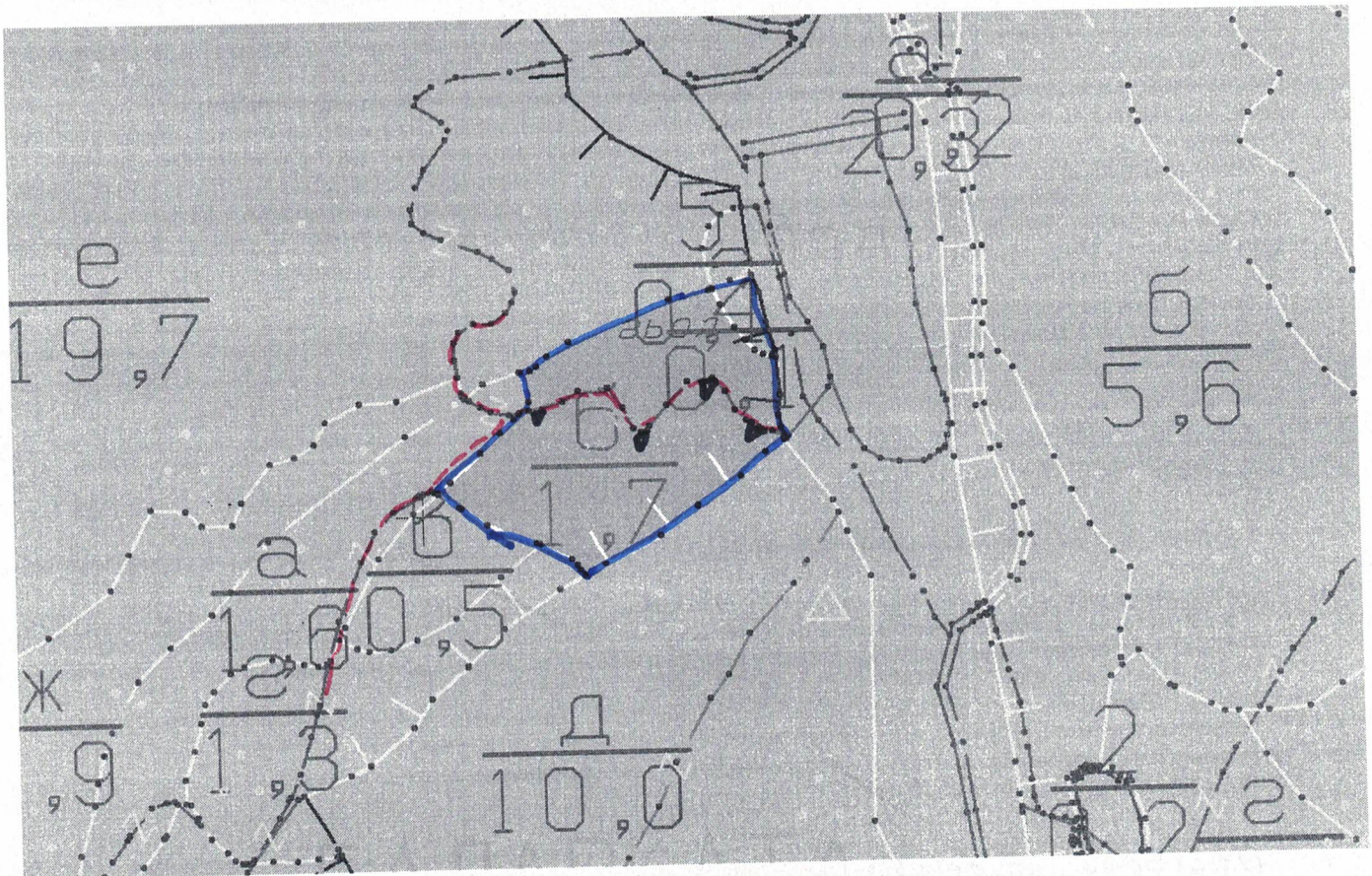
За добив на дървесина от отдел 124 подотдел 6

На ТП ДГС/ДЛС/УОГС /попълва се само за държавни гори/

Община; Землище;

имот с (кадастрален идентификатор/КВС) № /попълва се само за недържавни гори/

I. Схема за добива на дървесина от насаждението



Легенда:

± ± ± ± проектирани коларски вр. извозни пътища

- - - - - съществуващи извозни пътища

= = = = = съществуващ автомобилен път

~~~~~ просека

[blue outline] - граница на подотдел

» » » » проектирани тракторни вр. извозни пътища

▲ ▲ ▲ временен склад

xxxxxx трасе на въжена линия

= + = + = проектиран автомобилен път

[empty box] .....

На схемата задължително се нанасят контурите на насаждението/имота, съществуващите и проектирани временни горски пътища, просеките, просеките за въжени линии, извозни пътища, временни складове както и връзката им със съществуващата автомобилна пътна мрежа.

## II. Характеристика на насаждението

1. Вид на сечта ..... /интензивност 15%  
Втори вид сеч ..... /интензивност .....%

2. Площ на подотдела 17 ха Размер на сечището 17 ха

3. Състав по план/програма БР, ЗЛБ, ХСГ, КГБР, действителен 66,3 ЛБ, ХСГ, КГБР

4. Запас на 1 ха: с клонови 490 куб.м/ха, без клонови 10 куб. м/ха.



5. Среден наклон на терена .....31.....градуса.

6. Очакван добив от маркираната дървесина .....65.....лежаща маса, куб.м.

|                     |    |  |  |  |  |                     |    |  |  |  |  |  |         |  |
|---------------------|----|--|--|--|--|---------------------|----|--|--|--|--|--|---------|--|
| дърв. вид категория | ББ |  |  |  |  | дърв. вид категория | ББ |  |  |  |  |  |         |  |
| едра                | 20 |  |  |  |  | дребна              | 1  |  |  |  |  |  |         |  |
| средна              | 33 |  |  |  |  | дърва               | 12 |  |  |  |  |  | вършина |  |

7. Наличие и характеристика на подраства преди сечта (състав, възраст, средна височина, % на покритие) Наличие на подраст от Кестен и Змиев 100

8. Средно извозно разстояние 110;

9. Други характеристики на насаждението (токовища, сватбовища, надлесни дървета, сервитути, защитени територии, Натура 2000, защитени видове описани в доклада за гори с висока консервационна стойност, мъртва дървесина, вододайни зони, биологично разнообразие и др.) .....ВКС/Л\_33\_ДХ-Спазване на режимите в ПУ и заповедите за обявяване. При прореждане на сечи се запазват стояща и лежаща мъртва дървесина, и загиващи дървета които не са по-малко от 10% от запаса на насаждението преди сечка, като не по-малко от 5% стояща мъртва дървесина. Мъртви дървета застрашаващи безопасността на хора и съоръжения в гората се повялят и оставят като лежаща мъртва дървесина. При провеждане на отгледни сечи - не се допуска еднократно отсичане на повече от 25% от запаса на насаждението: Склонеността и пълнотата след сечта не трябва да е по-малка от 0,7. Приоритет имат възобновителните сечи с дълъг възобновителен период. При провеждане на възобновителни сечи не се допуска еднократно отсичане на повече от 25% от запаса на насаждението. Клоните и остатъците от сечта се оставят равномерно разпръснати в местата на падане на дърветата извън местата с подраст. Извозът на отсечената дървесина се извършва само на секции. Използват се техника и технологии с които в минимална степен се нарушава растителната и почвената покривка и пътната инфраструктура. ВКС-2- Запазване на ландшафта. Дългосрочни възобновителни сечи. Естествено възобновяване. Местни видове. Да не се намалява процента на лесистост. Да се поддържа определено количество мъртва дървесина, дървета с хралупи и стари дървета. Пост. в течение- Буферна зона > 15 м (до 5% инт). Да не се замърсява/пресича без заш. съоръжение. Не се допуска остатъци от сечта във водното течение. Остатъци от сечта (клони, връшки и др.) не се складират в и в непосредствена близост до постоянни и непостоянни водни течения. Остатъци от сечта попаднали във водното течение или речното легло, се отстраняват своевременно.

### III. Технологични указания и параметри на технологичната инфраструктура

1. Дървесината в насаждението да се добива при спазване на технологичната схема по т. I

2. Сечта ще се извършва с (моторен трион, ръчно, машини; кастренето на отсечените стъбла се извършва: в сечище, на временен склад)

3. Извозът от сечището до временните складове ще се осъществява с специализирана горска техника и/или животинска сила на (цели стъбла, дълги/къси секции, сортименти, чипс и др.; с влачене по терена, изцяло натоварени).

4. Проектирани нови горски автомобилни пътища съгласно Наредба 5 за строителството в горските територии без промяна на предназначението им: дължина .....м. ширина .....м.

5. Изграждане/ремонт на временни извозни горски пътища (вярното се подчертава):

5.1. Тракторни – допустимо разстояние между тях .....м (не по-малко от 40 м), дължина .....м, ширина 4 м.

5.2. Коларски – разстояние между тях .....м (не по-малко от 40 м), дължина .....м, ширина ... м

6. Просеки за въжени линии: .....бр.

допустимо разстояние между просеките .....м., дължина .....м., ширина .....м.

7. Направа на просеки .....бр.

допустимо разстояние между тях .....м., дължина .....м., ширина .....м.

8. Изграждане на нови временни складове (бр., площ в ха) .....

9. Мерки за опазване на оставащите на корен дървета, подраства, младияка и почвата Опазване на оставащите дървостри и подраства

10. Начини на почистване на сечището Ръчно и машинно почистване по целата площ

11. Материалите ще се извозят до временен склад до временния склад когато мястото на временния склад няма данни, позволяващи точното му определяне или попада извън мащаба на схемата по т. I, се посочват географските му координати в градуси, минути и секунди.

12. Други указания: Спазване на технологичния план

Да се изнасят битовите отпадъци от сечището извън горските територии на определените за това места.

13. Всички операции по подготвителните и основните работи да се извършват съгласно изискванията на Правилника за здравословен и условия на труд в горите и правилата за противопожарна безопасност в горите.

Изготвил Ел. Делчев /подпис, име и фамилия/

дата: 21.08.2017

Място на издаване: Петрич

№ и дата на удостоверение за упражняване на лесовъдска практика: 6082/26.03.2017

ЗАПОЗНАТ с технологичния план:

Лицето по чл. 108, ал. 2 от ЗГ, на което е издадено разрешително за сеч № .....

/трите имена, подпис, дата - /

№ и дата на удостоверение за упражняване на лесовъдска практика: .....